
 * P R O J E T O G E O M E T R I C O *
 * S E C R E T A R I A D E R E C U R S O S H I D R I C O S *

Q U A D R O D E C U B A C A O

Data: 02/02/00

TRECHO: QUIXERAMOBIM - MADALENA (VARIANTE PIRABIBU)

[Fator de Aterro = 1.00]

Pag: 21

ESTACA	CORTE	VOLUME DE CORTE	PARCIAL DE CORTE	MOV. LATERAL	COMPENSAÇÃO LATERAL
FRACAO	ATERRO	VOLUME DE ATERRO	PARCIAL DE ATERRO	MOV. LONGITUDINAL	COORDENADAS DE BRUCKNER
	(M2)	(M3)	(M3)	(M3)	(M3)
301	0.00	0.000	19886.648	+0.000	4339.274
+0.00	-23.28	-495.398	-61124.628	-495.398	-41237.980
302	1.19	11.890	19898.538	+11.890	4351.164
+0.00	-5.66	-289.472	-61414.099	-277.581	-41515.561
303	2.68	38.718	19937.256	+38.718	4389.883
+0.00	-3.13	-87.948	-61502.047	-49.229	-41564.791
304	11.97	146.568	20083.824	-32.626	4422.509
+0.00	-0.13	-32.626	-61534.673	+113.942	-41450.849
305	7.61	195.873	20279.697	-21.441	4443.950
+0.00	-2.01	-21.441	-61556.114	+174.432	-41276.417
306	3.77	113.854	20393.550	-95.721	4539.670
+0.00	-7.56	-95.721	-61651.835	+18.133	-41258.284
307	3.13	69.062	20462.612	+69.062	4608.732
+0.00	-14.53	-220.905	-61872.739	-151.843	-41410.127
308	0.96	40.942	20503.554	+40.942	4649.674
+0.00	-23.47	-380.028	-62252.768	-339.086	-41749.214
309	7.12	80.788	20584.342	+80.788	4730.462

+0.00	-7.59	-310.609	-62563.377	-229.821	-41979.035
310	6.25	133.668	20718.010	-125.027	4855.488
+0.00	-4.91	-125.027	-62688.403	+8.641	-41970.393
311	0.00	62.481	20780.491	+62.481	4917.970
+0.00	-10.40	-153.154	-62841.557	-90.673	-42061.066
312	0.00	0.000	20780.491	+0.000	4917.970
+0.00	-37.06	-474.593	-63316.151	-474.593	-42535.659
313	0.00	0.000	20780.491	+0.000	4917.970
+0.00	-21.38	-584.401	-63900.552	-584.401	-43120.060
314	0.00	0.000	20780.491	+0.000	4917.970
+0.00	-33.29	-546.769	-64447.321	-546.769	-43666.829
315	0.00	0.000	20780.491	+0.000	4917.970
+0.00	-21.74	-550.339	-64997.660	-550.339	-44217.169

 * P R O J E T O G E O M E T R I C O *
 * S E C R E T A R I A D E R E C U R S O S H I D R I C O S *

Q U A D R O D E C U B A C A O

Data: 02/02/00

TRECHO: QUIXERAMOBIM - MADALENA (VARIANTE PIRABIBU)

[Fator de Aterro = 1.00]

Pag: 22

ESTACA : FRACAO :	CORTE : ATERRO :	VOLUME DE CORTE : VOLUME DE ATERRO :	PARCIAL DE CORTE : PARCIAL DE ATERRO :	MOV. LATERAL : MOV. LONGITUDINAL :	COMPENSACAO LATERAL : COORDENADAS DE BRUCKNER :
	(M2)	(M3)	(M3)	(M3)	(M3)
316 +0.00	2.20 -8.67	22.007 -304.100	20802.498 -65301.760	+22.007 -282.092	4939.977 -44499.261
317 +0.00	6.81 0.00	90.100 -86.706	20892.598 -65388.466	-86.706 +3.394	5026.683 -44495.867
318 +0.00	12.59 0.00	193.994 +0.000	21086.592 -65388.466	+0.000 +193.994	5026.683 -44301.873
319 +0.00	14.03 0.00	266.154 +0.000	21352.747 -65388.466	+0.000 +266.154	5026.683 -44035.719
320 +0.00	15.06 0.00	290.854 +0.000	21643.601 -65388.466	+0.000 +290.854	5026.683 -43744.865
321 +0.00	12.67 -0.23	277.320 -2.334	21920.921 -65390.800	-2.334 +274.986	5029.017 -43469.879
322 +0.00	9.06 -2.95	217.362 -31.819	22138.283 -65422.619	-31.819 +185.543	5060.836 -43284.336
323 +0.00	6.02 -7.10	150.843 -100.470	22289.126 -65523.089	-100.470 +50.373	5161.307 -43233.963
324 +0.00	0.00	60.200	22349.326	+60.200	5221.507

+0.00	: -15.38	: -224.819	: -65747.908	: -164.619	: -43398.582
325	: 8.07	: 80.720	: 22430.046	: +80.720	: 5302.226
+0.00	: -0.35	: -157.321	: -65905.229	: -76.601	: -43475.183
326	: 0.00	: 80.720	: 22510.766	: -49.696	: 5351.923
+0.00	: -4.62	: -49.696	: -65954.926	: +31.024	: -43444.159
327	: 0.00	: 0.000	: 22510.766	: +0.000	: 5351.923
+0.00	: -5.43	: -100.556	: -66055.482	: -100.556	: -43544.716
328	: 0.00	: 0.000	: 22510.766	: +0.000	: 5351.923
+0.00	: -6.38	: -118.108	: -66173.590	: -118.108	: -43662.824
329	: 0.00	: 0.000	: 22510.766	: +0.000	: 5351.923
+0.00	: -5.15	: -115.287	: -66288.878	: -115.287	: -43778.112
330	: 1.33	: 13.332	: 22524.098	: +13.332	: 5365.255
+0.00	: -3.33	: -84.817	: -66373.694	: -71.484	: -43849.596

 * P R O J E T O G E O M E T R I C O *
 * S E C R E T A R I A D E R E C U R S O S H I D R I C O S *

Q U A D R O D E C U B A C A O Data: 02/02/00
 TRECHO: QUIXERAMOBIM - MADALENA (VARIANTE PIRABIBU) [Fator de Aterro = 1.00] Pag: 23

ESTACA	CORTE (M2)	VOLUME DE CORTE (M3)	PARCIAL DE CORTE (M3)	MOV. LATERAL LONGITUDINAL (M3)	COMPENSAÇÃO LATERAL COORDENADAS DE BRUCKNER (M3)
331	1.76	30.930	22555.028	+30.930	5396.185
+0.00	-2.12	-54.500	-66428.194	-23.569	-43873.166
332	3.15	49.131	22604.159	-29.477	5425.662
+0.00	-0.83	-29.477	-66457.671	+19.654	-43853.512
333	4.59	77.452	22681.611	-15.694	5441.356
+0.00	-0.74	-15.694	-66473.365	+61.758	-43791.754
334	1.40	59.896	22741.507	+59.896	5501.252
+0.00	-6.08	-68.178	-66541.543	-8.282	-43800.036
335	3.42	48.224	22789.732	+48.224	5549.476
+0.00	-2.96	-90.331	-66631.874	-42.107	-43842.143
336	3.44	68.657	22858.389	-59.309	5608.786
+0.00	-2.97	-59.309	-66691.184	+9.348	-43832.795
337	2.63	60.687	22919.076	-48.971	5657.757
+0.00	-1.92	-48.971	-66740.155	+11.716	-43821.079
338	2.54	51.694	22970.770	-30.988	5688.745
+0.00	-1.17	-30.988	-66771.143	+20.706	-43800.373
339	2.92	54.663	23025.432	-18.142	5706.887

+0.00	-0.64	-18.142	-66789.285	+36.521	-43763.853
340	1.39	43.154	23068.586	-24.771	5731.658
+0.00	-1.84	-24.771	-66814.056	+18.383	-43745.470
341	0.00	13.908	23082.494	+13.908	5745.566
+0.00	-12.30	-141.329	-66955.385	-127.421	-43872.891
342	1.41	14.069	23096.563	+14.069	5759.635
+0.00	-0.77	-130.637	-67086.022	-116.567	-43989.458
343	2.39	37.944	23134.507	-24.567	5784.202
+0.00	-1.69	-24.567	-67110.588	+13.377	-43976.081
344	3.36	57.498	23192.005	+57.498	5841.699
+0.00	-5.67	-73.578	-67184.166	-16.080	-43992.161
345	5.44	88.055	23280.060	+88.055	5929.754
+0.00	-11.59	-172.634	-67356.800	-84.579	-44076.740

 * P R O J E T O G E O M E T R I C O *
 * S E C R E T A R I A D E R E C U R S O S H I D R I C O S *

Q U A D R O D E C U B A C A O

Data: 02/02/00

TRECHO: QUIXERAMOBIM - MADALENA (VARIANTE PIRABIBU)

[Fator de Aterro = 1.00]

Pag: 24

ESTACA	CORTE	VOLUME DE CORTE	PARCIAL DE CORTE	MOV. LATERAL	COMPENSACAO LATERAL
FRACAO	ATERRO	VOLUME DE ATERRO	PARCIAL DE ATERRO	MOV. LONGITUDINAL	COORDENADAS DE BRUCKNER
	(M2)	(M3)	(M3)	(M3)	(M3)
346	6.18	116.201	23396.260	+116.201	6045.955
+0.00	-9.05	-206.397	-67563.197	-90.196	-44166.936
347	6.14	123.180	23519.440	+123.180	6169.135
+0.00	-8.33	-173.740	-67736.937	-50.561	-44217.497
348	7.11	132.483	23651.923	+132.483	6301.618
+0.00	-7.51	-158.384	-67895.321	-25.901	-44243.397
349	8.36	154.708	23806.631	-105.061	6406.679
+0.00	-3.00	-105.061	-68000.382	+49.647	-44193.751
350	2.34	106.996	23913.627	+106.996	6513.675
+0.00	-8.00	-109.930	-68110.312	-2.934	-44196.685
351	0.00	23.361	23936.988	+23.361	6537.036
+0.00	-22.20	-301.987	-68412.299	-278.626	-44475.311
352	0.00	0.000	23936.988	+0.000	6537.036
+0.00	-33.97	-561.693	-68973.992	-561.693	-45037.004
353	0.00	0.000	23936.988	+0.000	6537.036
+0.00	-32.53	-665.017	-69639.009	-665.017	-45702.021
354	0.00	0.000	23936.988	+0.000	6537.036

+0.00	-26.15	-586.875	-70225.884	-586.875	-46288.896
355	0.00	0.000	23936.988	+0.000	6537.036
+0.00	-23.87	-500.223	-70726.107	-500.223	-46789.119
356	3.37	33.744	23970.732	+33.744	6570.780
+0.00	-6.03	-298.956	-71025.063	-265.212	-47054.330
357	8.46	118.386	24089.118	-85.743	6656.523
+0.00	-2.55	-85.743	-71110.805	+32.643	-47021.687
358	7.28	157.400	24246.518	-73.396	6729.919
+0.00	-4.79	-73.396	-71184.202	+84.004	-46937.683
359	4.08	113.516	24360.034	+113.516	6843.435
+0.00	-17.18	-219.678	-71403.879	-106.162	-47043.845
360	1.84	59.123	24419.156	+59.123	6902.557
+0.00	-30.92	-480.984	-71884.864	-421.862	-47465.707

 * P R O J E T O G E O M E T R I C O *
 * S E C R E T A R I A D E R E C U R S O S H I D R I C O S *

Q U A D R O D E C U B A C A O

Data: 02/02/00

TRECHO: QUIXERAMOBIM - MADALENA (VARIANTE PIRABIBU)

[Fator de Aterro = 1.00]

Pag: 25

ESTACA	CORTE	VOLUME DE CORTE	PARCIAL DE CORTE	MOV. LATERAL	COMPENSACAO LATERAL
FRACAO	(M2)	(M3)	(M3)	MOV. LONGITUDINAL	COORDENADAS DE BRUCKNER
				(M3)	(M3)
361	0.00	18.366	24437.522	+18.366	6920.923
+0.00	-25.67	-565.972	-72450.836	-547.607	-48013.314
362	0.59	5.870	24443.392	+5.870	6926.793
+0.00	-22.65	-483.247	-72934.083	-477.377	-48490.691
363	0.00	5.870	24449.262	+5.870	6932.663
+0.00	-30.18	-528.254	-73462.337	-522.384	-49013.075
364	0.00	0.000	24449.262	+0.000	6932.663
+0.00	-20.66	-508.307	-73970.645	-508.307	-49521.382
365	0.47	4.679	24453.942	+4.679	6937.343
+0.00	-7.23	-278.850	-74249.495	-274.171	-49795.553
366	0.54	10.089	24464.031	+10.089	6947.432
+0.00	-3.87	-111.024	-74360.518	-100.935	-49896.488
367	3.80	43.447	24507.477	+43.447	6990.878
+0.00	-0.58	-44.505	-74405.024	-1.059	-49897.546
368	8.91	127.157	24634.634	-5.778	6996.656
+0.00	0.00	-5.778	-74410.802	+121.379	-49776.167
369	8.12	170.316	24804.950	-18.077	7014.733

+0.00	-1.81	-18.077	-74428.879	+152.239	-49623.929
370	5.79	139.117	24944.067	+139.117	7153.850
+0.00	-12.66	-144.639	-74573.518	-5.522	-49629.451
371	5.42	112.155	25056.222	+112.155	7266.005
+0.00	-19.41	-320.680	-74894.198	-208.525	-49837.976
372	3.82	92.408	25148.630	+92.408	7358.413
+0.00	-17.56	-369.718	-75263.915	-277.310	-50115.285
373	2.17	59.882	25208.512	+59.882	7418.295
+0.00	-20.87	-384.257	-75648.172	-324.375	-50439.661
374	2.36	45.319	25253.831	+45.319	7463.614
+0.00	-38.22	-590.845	-76239.017	-545.526	-50985.186
375	2.04	44.042	25297.872	+44.042	7507.656
+0.00	-38.10	-763.187	-77002.204	-719.145	-51704.332

 * P R O J E T O G E O M E T R I C O *
 * S E C R E T A R I A D E R E C U R S O S H I D R I C O S *

Q U A D R O D E C U B A C A O

Data: 02/02/00

TRECHO: QUIXERAMOBIM - MADALENA (VARIANTE PIRABIBU) [Fator de Aterro = 1.00] Pag: 26

ESTACA	CORTE	VOLUME DE CORTE	PARCIAL DE CORTE	MOV. LATERAL	COMPENSACAO LATERAL
FRACAO	ATERRO	VOLUME DE ATERRO	PARCIAL DE ATERRO	MOV. LONGITUDINAL	COORDENADAS DE BRUCKNER
	(M2)	(M3)	(M3)	(M3)	(M3)
376	0.00	20.430	25318.303	+20.430	7528.086
+0.00	-16.33	-544.257	-77546.461	-523.827	-52228.158
377	0.00	0.000	25318.303	+0.000	7528.086
+0.00	-42.23	-585.603	-78132.064	-585.603	-52813.761
378	0.00	0.000	25318.303	+0.000	7528.086
+0.00	-38.36	-805.992	-78938.055	-805.992	-53619.753
379	0.00	0.000	25318.303	+0.000	7528.086
+0.00	-37.48	-758.485	-79696.541	-758.485	-54378.238
380	0.00	0.000	25318.303	+0.000	7528.086
+0.00	-42.12	-796.073	-80492.613	-796.073	-55174.311
381	0.00	0.000	25318.303	+0.000	7528.086
+0.00	-35.74	-778.645	-81271.258	-778.645	-55952.955
382	0.00	0.000	25318.303	+0.000	7528.086
+0.00	-34.64	-703.774	-81975.032	-703.774	-56656.730
383	0.00	0.000	25318.303	+0.000	7528.086
+0.00	-44.91	-795.427	-82770.459	-795.427	-57452.156
384	0.00	0.000	25318.303	+0.000	7528.086

+0.00	-37.15	-820.600	-83591.059	-820.600	-58272.756
385	0.00	0.000	25318.303	+0.000	7528.086
+0.00	-35.59	-727.394	-84318.452	-727.394	-59000.149
386	0.00	0.000	25318.303	+0.000	7528.086
+0.00	-31.58	-671.660	-84990.112	-671.660	-59671.809
387	0.00	0.000	25318.303	+0.000	7528.086
+0.00	-32.10	-636.805	-85626.917	-636.805	-60308.614
388	0.00	0.000	25318.303	+0.000	7528.086
+0.00	-26.32	-584.223	-86211.140	-584.223	-60892.837
389	0.00	0.000	25318.303	+0.000	7528.086
+0.00	-62.78	-891.025	-87102.165	-891.025	-61783.862
390	4.51	45.090	25363.392	+45.090	7573.176
+0.00	-14.30	-770.832	-87872.997	-725.742	-62509.604

 * P R O J E T O G E O M E T R I C O *
 * S E C R E T A R I A D E R E C U R S O S H I D R I C O S *

Q U A D R O D E C U B A C A O Data: 02/02/00

TRECHO: QUIXERAMOBIM - MADALENA (VARIANTE PIRABIBU) [Fator de Aterro = 1.00] Pag: 27

ESTACA	CORTE	VOLUME DE CORTE	PARCIAL DE CORTE	MOV. LATERAL	COMPENSACAO LATERAL
FRACAO	ATERRO	VOLUME DE ATERRO	PARCIAL DE ATERRO	MOV. LONGITUDINAL	COORDENADAS DE BRUCKNER
	(M2)	(M3)	(M3)	(M3)	(M3)
391	6.81	113.192	25476.584	+113.192	7686.367
+0.00	-8.61	-229.109	-88102.106	-115.918	-62625.522
392	2.48	92.890	25569.474	+92.890	7779.257
+0.00	-11.01	-196.215	-88298.321	-103.325	-62728.847
393	0.00	24.788	25594.262	+24.788	7804.045
+0.00	-18.52	-295.301	-88593.622	-270.513	-62999.360
394	0.00	0.000	25594.262	+0.000	7804.045
+0.00	-26.60	-451.192	-89044.814	-451.192	-63450.552
395	0.00	0.000	25594.262	+0.000	7804.045
+0.00	-23.47	-500.695	-89545.509	-500.695	-63951.246
396	0.00	0.000	25594.262	+0.000	7804.045
+0.00	-17.65	-411.195	-89956.704	-411.195	-64362.442
397	0.00	0.000	25594.262	+0.000	7804.045
+0.00	-18.88	-365.276	-90321.980	-365.276	-64727.717
398	0.00	0.000	25594.262	+0.000	7804.045
+0.00	-18.39	-372.656	-90694.636	-372.656	-65100.373
399	0.00	0.000	25594.262	+0.000	7804.045

+0.00	-19.12	-375.106	-91069.742	-375.106	-65475.479
400	0.00	0.000	25594.262	+0.000	7804.045
+0.00	-16.89	-360.092	-91429.834	-360.092	-65835.572
401	0.00	0.000	25594.262	+0.000	7804.045
+0.00	-22.98	-398.722	-91828.556	-398.722	-66234.294
402	0.00	0.000	25594.262	+0.000	7804.045
+0.00	-34.50	-574.809	-92403.365	-574.809	-66809.103
403	4.34	43.395	25637.658	+43.395	7847.441
+0.00	-1.11	-356.091	-92759.456	-312.696	-67121.799
404	0.00	43.395	25681.053	+43.395	7890.836
+0.00	-7.85	-89.623	-92849.079	-46.228	-67168.026
405	0.17	1.719	25682.772	+1.719	7892.555
+0.00	-14.51	-223.650	-93072.729	-221.931	-67389.957

 * P R O J E T O G E O M E T R I C O *
 * S E C R E T A R I A D E R E C U R S O S H I D R I C O S *

Q U A D R O D E C U B A C A O

Data: 02/02/00

TRECHO: QUIXERAMOBIM - MADALENA (VARIANTE PIRABIBU)

[Fator de Aterro = 1.00] Pag: 28

ESTACA	CORTE (M2)	VOLUME DE CORTE (M3)	PARCIAL DE CORTE (M3)	MOV. LATERAL (M3)	COMPENSACAO LATERAL
FRACAO	ATERRO	ATERRO	ATERRO	LONGITUDINAL	COORDENADAS DE BRUCKNER
406	0.37	5.414	25688.185	+5.414	7897.969
+0.00	-12.03	-265.422	-93338.151	-260.008	-67649.965
407	5.19	55.617	25743.802	+55.617	7953.585
+0.00	-6.83	-188.581	-93526.732	-132.964	-67782.930
408	5.17	103.665	25847.467	+103.665	8057.250
+0.00	-7.16	-139.884	-93666.616	-36.219	-67819.149
409	2.95	81.193	25928.660	+81.193	8138.443
+0.00	-8.26	-154.223	-93820.839	-73.030	-67892.179
410	1.04	39.803	25968.463	+39.803	8178.247
+0.00	-13.19	-214.535	-94035.375	-174.732	-68066.911
411	0.00	10.352	25978.816	+10.352	8188.599
+0.00	-14.53	-277.163	-94312.538	-266.811	-68333.722
412	18.15	181.503	26160.319	-148.655	8337.254
+0.00	-0.34	-148.655	-94461.193	+32.849	-68300.873
413	0.68	188.293	26348.612	-44.202	8381.455
+0.00	-4.08	-44.202	-94505.394	+144.091	-68156.782
414	4.05	47.267	26395.879	+47.267	8428.722

+0.00	-5.62	-96.977	-94602.371	-49.710	-68206.492
415	2.76	68.098	26463.976	+68.098	8496.820
+0.00	-8.96	-145.797	-94748.168	-77.699	-68284.191
416	0.45	32.158	26496.134	+32.158	8528.977
+0.00	-17.28	-262.458	-95010.626	-230.301	-68514.492
417	0.00	4.538	26500.672	+4.538	8533.515
+0.00	-19.94	-372.177	-95382.803	-367.639	-68882.131
418	0.00	0.000	26500.672	+0.000	8533.515
+0.00	-33.48	-534.161	-95916.964	-534.161	-69416.292
419	0.07	0.667	26501.339	+0.667	8534.183
+0.00	-7.64	-411.172	-96328.136	-410.504	-69826.797
420	0.00	0.667	26502.007	+0.667	8534.850
+0.00	-10.30	-179.404	-96507.539	-178.736	-70005.533

 * P R O J E T O G E O M E T R I C O *
 * S E C R E T A R I A D E R E C U R S O S H I D R I C O S *

Q U A D R O D E C U B A C A O Data: 02/02/00
 TRECHO: QUIXERAMOBIM - MADALENA (VARIANTE PIRABIBU) [Fator de Aterro = 1.00] Pag: 29

ESTACA	CORTE (M2)	VOLUME DE CORTE (M3)	PARCIAL DE CORTE (M3)	MOV. LATERAL	COMPENSACAO LATERAL
FRACAO	ATERRO	ATERRO	ATERRO	LONGITUDINAL	COORDENADAS DE BRUCKNER
421	0.00	0.000	26502.007	+0.000	8534.850
+0.00	-18.04	-283.466	-96791.005	-283.466	-70288.999
422	1.13	11.258	26513.264	+11.258	8546.108
+0.00	-10.30	-283.434	-97074.439	-272.176	-70561.175
423	0.00	11.258	26524.522	+11.258	8557.365
+0.00	-24.06	-343.569	-97418.008	-332.311	-70893.486
424	2.51	25.101	26549.623	+25.101	8582.466
+0.00	-4.92	-289.780	-97707.788	-264.679	-71158.165
425	7.32	98.309	26647.932	-51.395	8633.861
+0.00	-0.22	-51.395	-97759.183	+46.914	-71111.251
426	1.81	91.276	26739.208	-14.750	8648.612
+0.00	-1.26	-14.750	-97773.934	+76.526	-71034.725
427	0.00	18.068	26757.276	+18.068	8666.679
+0.00	-5.79	-70.466	-97844.399	-52.398	-71087.123
428	0.00	0.000	26757.276	+0.000	8666.679
+0.00	-16.88	-226.640	-98071.040	-226.640	-71313.764
429	0.00	0.000	26757.276	+0.000	8666.679

+0.00	-19.39	-362.642	-98433.681	-362.642	-71676.405
430	0.00	0.000	26757.276	+0.000	8666.679
+0.00	-31.24	-506.299	-98939.981	-506.299	-72182.705
431	0.00	0.000	26757.276	+0.000	8666.679
+0.00	-52.46	-837.013	-99776.993	-837.013	-73019.718
432	0.24	2.439	26759.714	+2.439	8669.118
+0.00	-18.00	-704.571	-100481.564	-702.132	-73721.850
433	0.00	2.439	26762.153	+2.439	8671.556
+0.00	-19.23	-372.246	-100853.810	-369.808	-74091.657
434	1.67	16.741	26778.894	+16.741	8688.298
+0.00	-6.07	-252.932	-101106.742	-236.191	-74327.848
435	1.88	35.533	26814.427	+35.533	8723.830
+0.00	-8.03	-140.937	-101247.679	-105.404	-74433.252

 * P R O J E T O G E O M E T R I C O *
 * S E C R E T A R I A D E R E C U R S O S H I D R I C O S *

Q U A D R O D E C U B A C A O

Data: 02/02/00

TRECHO: QUIXERAMOBIM - MADALENA (VARIANTE PIRABIBU)

[Fator de Aterro = 1.00]

Pag: 30

ESTACA	CORTE	VOLUME DE CORTE	PARCIAL DE CORTE	MOV. LATERAL	COMPENSACAO LATERAL
FRACAO	(M2)	(M3)	(M3)	(M3)	COORDENADAS DE BRUCKNER
436	0.35	22.266	26836.693	+22.266	8746.097
+0.00	-14.23	-222.590	-101470.268	-200.323	-74633.575
437	0.00	3.475	26840.168	+3.475	8749.571
+0.00	-25.88	-401.151	-101871.420	-397.676	-75031.252
438	0.32	3.185	26843.353	+3.185	8752.757
+0.00	-14.57	-404.503	-102275.923	-401.318	-75432.570
439	0.46	7.791	26851.144	+7.791	8760.547
+0.00	-13.21	-277.786	-102553.709	-269.995	-75702.565
440	1.24	16.980	26868.124	+16.980	8777.528
+0.00	-8.47	-216.783	-102770.492	-199.803	-75902.368
441	0.00	12.375	26880.499	+12.375	8789.902
+0.00	-8.71	-171.776	-102942.269	-159.402	-76061.770
442	7.73	77.344	26957.843	+77.344	8867.247
+0.00	-2.34	-110.555	-103052.824	-33.211	-76094.980
443	13.03	207.637	27165.480	-58.394	8925.641
+0.00	-3.50	-58.394	-103111.218	+149.243	-75945.738
444	12.21	252.359	27417.839	-121.842	9047.483

+0.00	-8.69	-121.842	-103233.060	+130.517	-75815.221
445	7.96	201.629	27619.468	+201.629	9249.112
+0.00	-15.02	-237.044	-103470.104	-35.414	-75850.635
446	5.53	134.834	27754.303	+134.834	9383.946
+0.00	-17.11	-321.219	-103791.323	-186.385	-76037.020
447	5.81	113.359	27867.662	+113.359	9497.305
+0.00	-11.15	-282.580	-104073.903	-169.221	-76206.241
448	3.15	89.634	27957.296	+89.634	9586.939
+0.00	-4.89	-160.463	-104234.366	-70.829	-76277.070
449	1.02	41.791	27999.086	+41.791	9628.730
+0.00	-1.67	-65.671	-104300.037	-23.881	-76300.951
450	0.00	10.245	28009.331	+10.245	9638.975
+0.00	-3.72	-53.980	-104354.017	-43.736	-76344.686

+0.00	-7.56	-234.340	-105984.571	-220.744	-77943.609
460	12.86	142.185	28183.147	-75.555	9746.161
+0.00	0.00	-75.555	-106060.126	+66.630	-77876.979
461	15.86	287.222	28470.369	+0.000	9746.161
+0.00	0.00	+0.000	-106060.126	+287.222	-77589.757
462	5.52	213.842	28684.211	-67.876	9814.037
+0.00	-6.79	-67.876	-106128.002	+145.966	-77443.791
463	3.03	85.482	28769.693	+85.482	9899.519
+0.00	-11.18	-179.670	-106307.672	-94.188	-77537.979
464	1.94	49.711	28819.404	+49.711	9949.230
+0.00	-12.28	-234.586	-106542.259	-184.876	-77722.854
465	0.00	19.438	28838.842	+19.438	9968.668
+0.00	-27.12	-394.022	-106936.280	-374.584	-78097.438

 * P R O J E T O G E O M E T R I C O *
 * S E C R E T A R I A D E R E C U R S O S H I D R I C O S *

Q U A D R O D E C U B A C A O Data: 02/02/00

TRECHO: QUIXERAMOBIM - MADALENA (VARIANTE PIRABIBU) [Fator de Aterro = 1.00] Pag: 32

ESTACA	CORTE	VOLUME DE CORTE	PARCIAL DE CORTE	MOV. LATERAL	COMPENSAÇÃO LATERAL
FRACAO	ATERRO	VOLUME DE ATERRO	PARCIAL DE ATERRO	MOV. LONGITUDINAL	COORDENADAS DE BRUCKNER
	(M2)	(M3)	(M3)	(M3)	(M3)
466	0.00	0.000	28838.842	+0.000	9968.668
+0.00	-24.09	-512.163	-107448.444	-512.163	-78609.602
467	0.00	0.000	28838.842	+0.000	9968.668
+0.00	-29.76	-538.565	-107987.009	-538.565	-79148.167
468	0.00	0.000	28838.842	+0.000	9968.668
+0.00	-26.34	-561.068	-108548.076	-561.068	-79709.234
469	0.00	0.000	28838.842	+0.000	9968.668
+0.00	-31.17	-575.166	-109123.242	-575.166	-80284.400
470	0.00	0.000	28838.842	+0.000	9968.668
+0.00	-19.70	-508.728	-109631.970	-508.728	-80793.128
471	0.16	1.610	28840.452	+1.610	9970.278
+0.00	-12.47	-321.720	-109953.690	-320.110	-81113.238
472	1.99	21.481	28861.933	+21.481	9991.759
+0.00	-4.09	-165.654	-110119.344	-144.173	-81257.411
473	1.46	34.491	28896.424	+34.491	10026.250
+0.00	0.00	-40.934	-110160.278	-6.443	-81263.853
474	7.00	84.660	28981.085	+0.000	10026.250

 * P R O J E T O G E O M E T R I C O *
 * S E C R E T A R I A D E R E C U R S O S H I D R I C O S *

Q U A D R O D E C U B A C A O

Data: 02/02/00

TRECHO: QUIXERAMOBIM - MADALENA (VARIANTE PIRABIBU)

[Fator de Aterro = 1.00]

Pag: 33

ESTACA	CORTE	VOLUME DE CORTE	PARCIAL DE CORTE	MOV. LATERAL	COMPENSACAO LATERAL
:	(M2)	(M3)	(M3)	LONGITUDINAL	COORDENADAS DE BRUCKNER
:	:	:	:	(M3)	(M3)
480	0.00	0.000	29052.224	+0.000	10094.930
+0.00	-29.82	-572.323	-111920.495	-572.323	-82868.272
481	0.00	0.000	29052.224	+0.000	10094.930
+0.00	-33.35	-631.639	-112552.135	-631.639	-83499.911
482	0.00	0.000	29052.224	+0.000	10094.930
+0.00	-43.23	-765.707	-113317.841	-765.707	-84265.617
482	0.00	0.000	29052.224	+0.000	10094.930
+7.15	-42.34	-305.897	-113623.738	-305.897	-84571.514

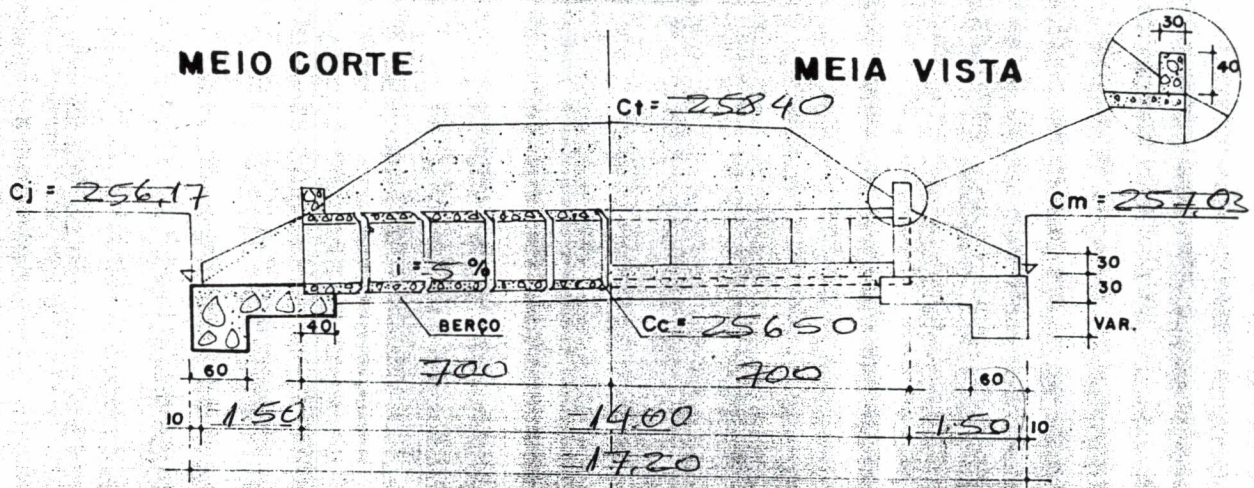
TOTAL GERAL: CORTE= 29052.22 m3 ATERRO= 113623.74 m3



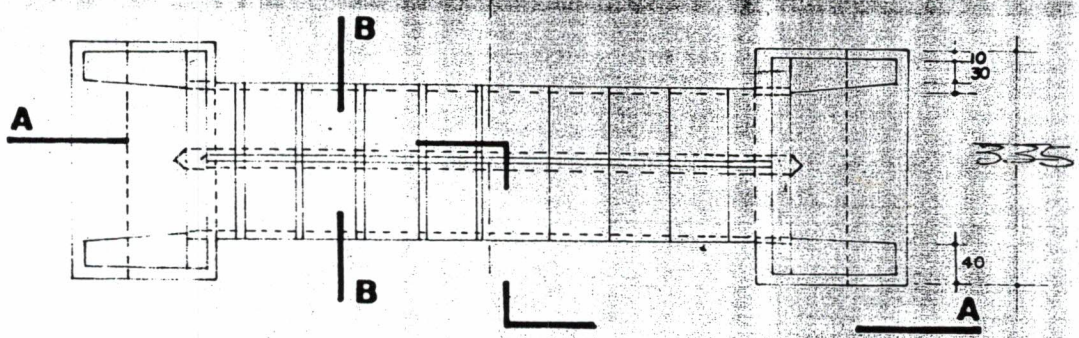
2.7 – OBRAS D'ARTES CORRENTES

2.7 – OBRAS D'ARTES CORRENTES EXECUTADAS

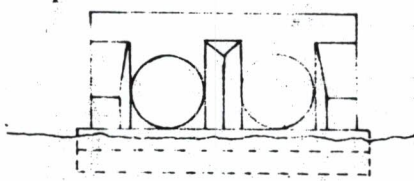
ESTACA	TIPO	DIMENSÃO	CORPO (m)	BOCA (und.)
163+8,00	BDM	$\phi = 1,00$	14,00	04
184+0,00	BSM	$\phi = 1,00$	11,50	02
205+8,00	BTC	3,00 X 1,50	16,20	06
231+5,30	BSM	$\phi = 1,00$	15,00	02
240+0,00	BDM	$\phi = 1,00$	13,70	04
268+0,00	BSM	$\phi = 1,00$	15,20	02
279+0,00	BSM	$\phi = 1,00$	15,00	02
293+14,00	BTC	3,00 X 2,00	14,30	06
312+5,00	BDC	2,00 X 1,50	13,50	04
351+14,00	BSM	$\phi = 1,00$	14,60	02
363+14,00	BSM	$\phi = 1,00$	14,10	02
372+10,00	BSM	$\phi = 1,00$	14,00	02
382+16,00	BDM	$\phi = 1,00$	16,50	04
384+15,00	BDC	2,00 X 1,00	16,00	04
431+0,00	BSM	$\phi = 1,00$	15,70	02
469+6,00	BSM	$\phi = 1,00$	12,80	02



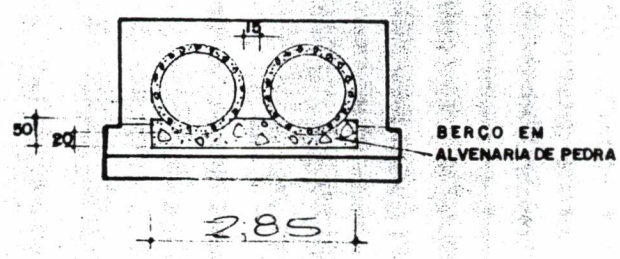
PLANTA



VISTA FRONTAL



CORTE - BB



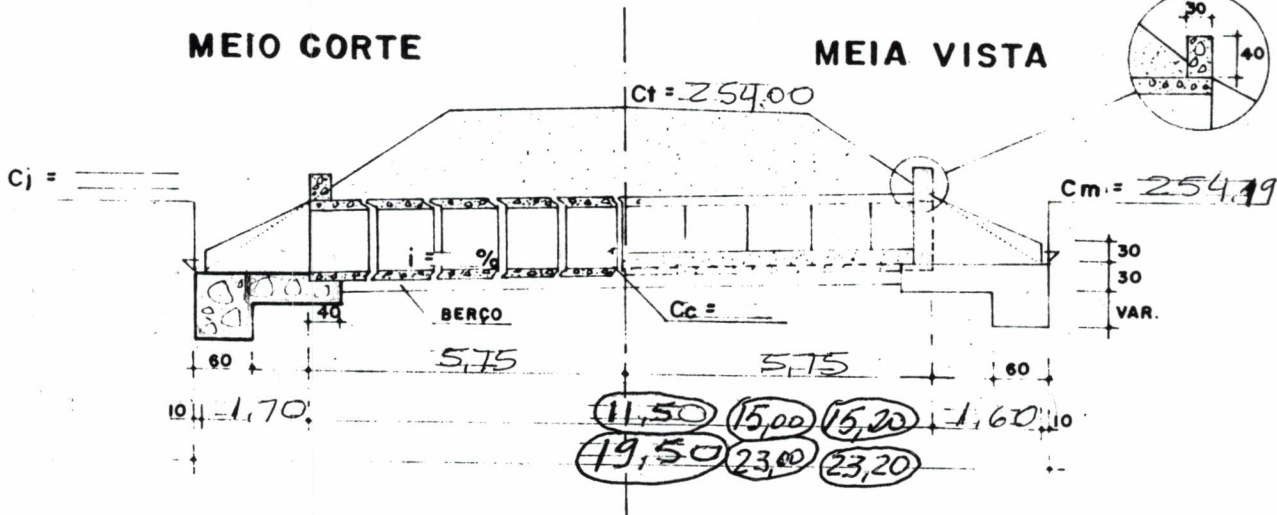
DIMENSÕES PARA AMPLIAÇÃO			
	OBRA EXISTENTE	AMPLIAÇÃO	OBRA CONCLUÍDA
COMP. GALERIA			
COMP GAL. (MONT)			
COMP. GAL. (JUS.)			
NÚMERO DE MANILHAS PARA AMPLIAÇÃO			
MONTANTE		JUSANTE	TOTAL

NÚMERO DE MANILHAS DO PROJETO	
NOTA:	

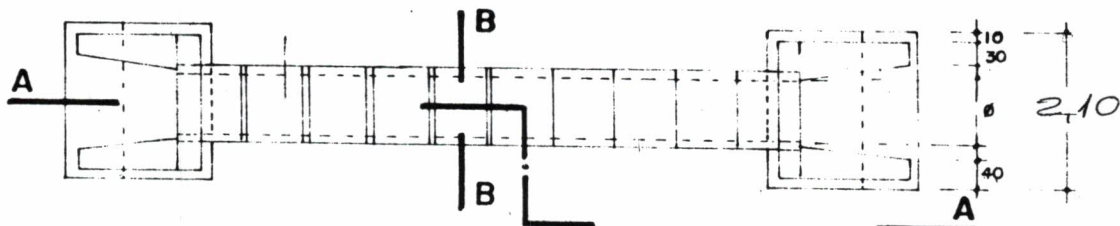
PROJETO:		FOL Nº = 01
RODOVIA: CE-166		BDM nº = 100
TRECHO: QUIXERAMORIM - MADEIRA		EST. 163+8.00
SUB. TRECHO: VARIANTE PIRABITU		Nº ANUAL:
		DATA: 14.08.10

MEIO CORTE

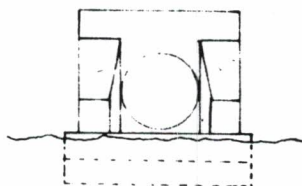
MEIA VISTA



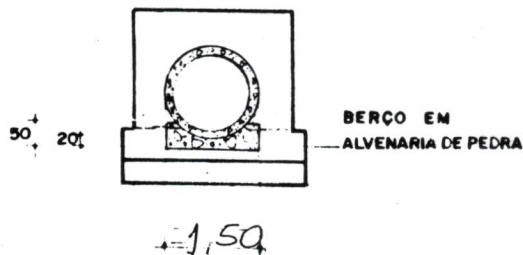
PLANTA



VISTA FRONTAL



CORTE - BB



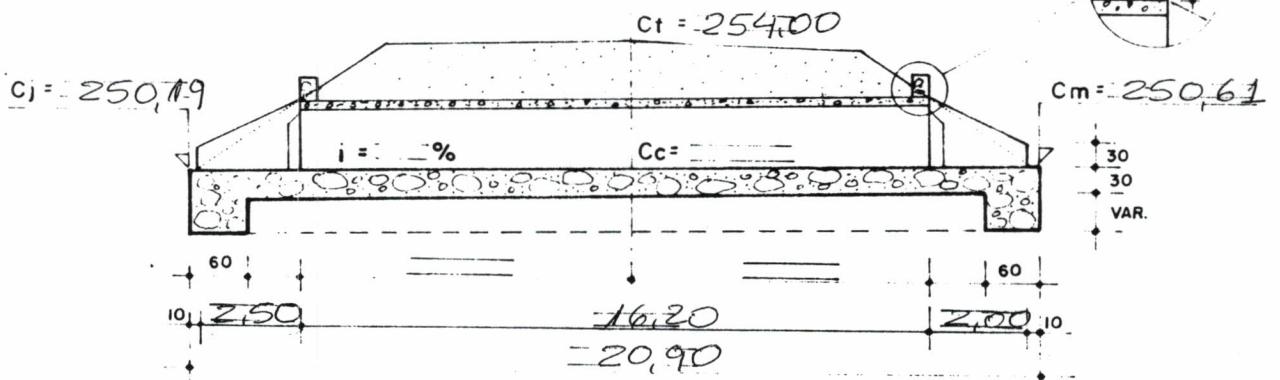
DIMENSÕES PARA AMPLIAÇÃO			
	OBRA EXISTENTE	AMPLIAÇÃO	OBRA CONCLUÍDA
COMP GALERIA			
COMP GAL. (MONT)			
COMP GAL. (JUS)			
NÚMERO DE MANILHAS PARA AMPLIAÇÃO			
MONTANTE	JUSANTE	TOTAL	

NÚMERO DE MANILHAS DO PROJETO	
NOTA:	

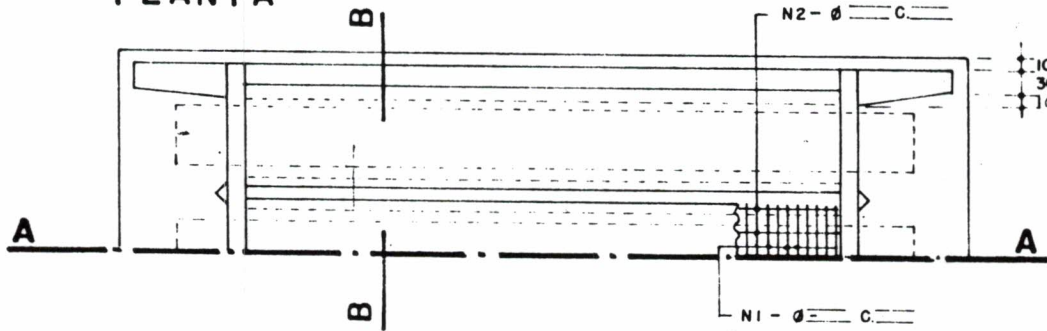
Est. 268+0,00 / Est. 279+0,00 / 184+0,00

RODOVIA: CE-166		FOL. Nº 02
TRECHO: QUIXERAMOBIM - MADALENA		BSM: Ø = 1.00
SUB. TRECHO: VARIANTE - PIRABIBU		EST. 184+0,00
PROJETO:		Nº ANUAL:
		DATA: MAR/00

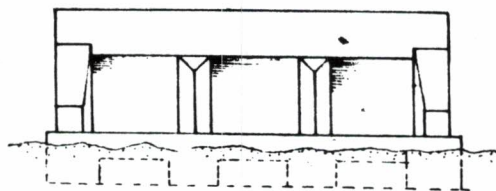
CORTE - AA



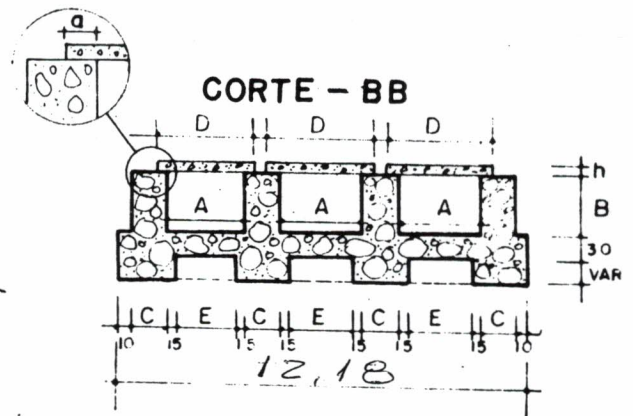
PLANTA



VISTA FRONTAL



CORTE - BB



$f_{ck} = 120 \text{ kg/cm}^2$

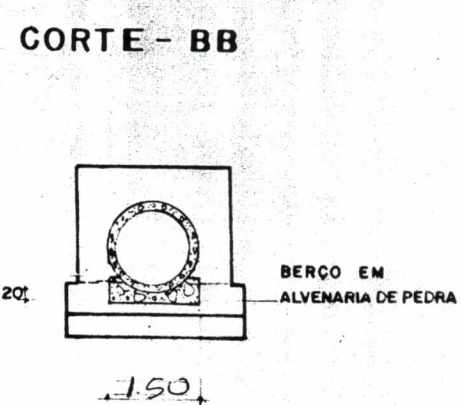
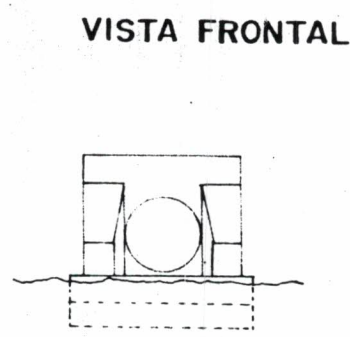
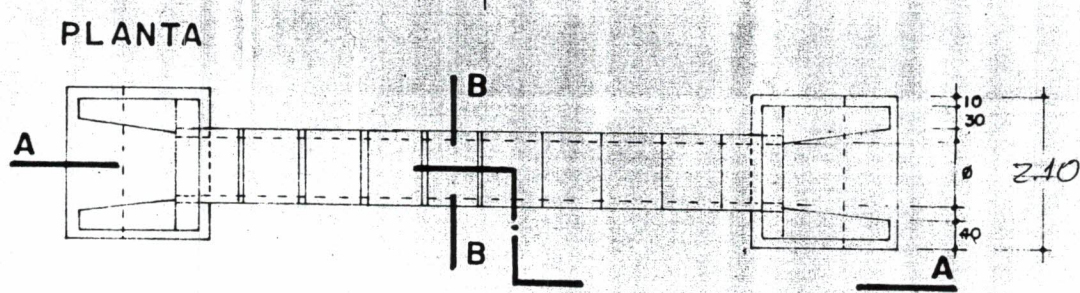
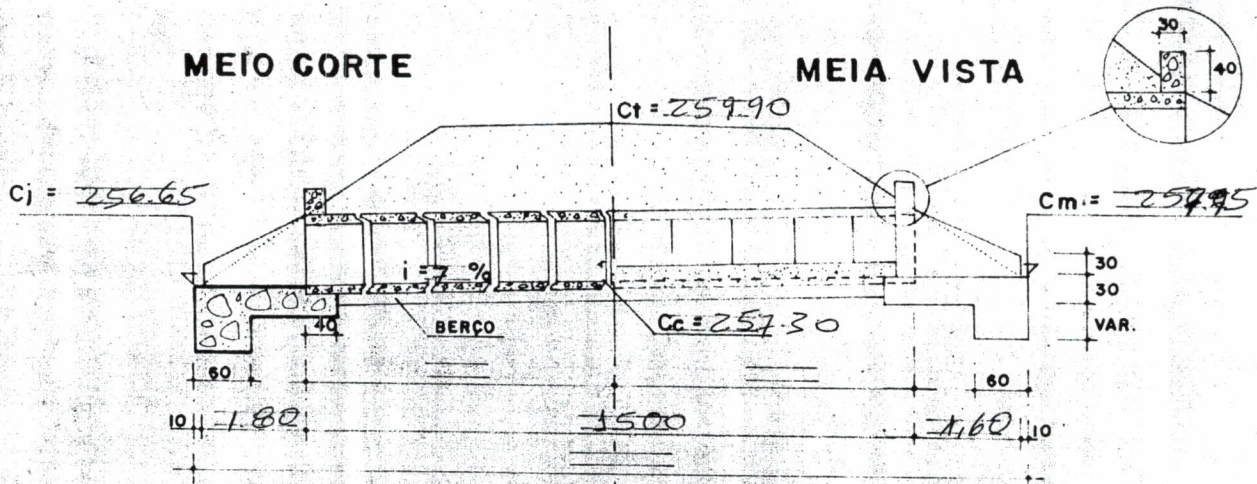
Nº	φ	Q	COMPRIMENTOS			P E S O		AÇO
			UNIT.	TOTAL	+ 10%	UNIT.	TOTAL	
1	172	162	3,44	557	612	0,99	605	CA-50B
2	114	38	16,64	632	695	0,25	173	CA-60B
							778	

TABELA DE DIMENSÕES	
A	3,00
B	1,50
C	0,70
D	3,60
E	2,70
h	0,30
a	0,30

DIMENSÕES PARA AMPLIAÇÃO			
	OBRA EXISTENTE	AMPLIAÇÃO	OBRA CONCLUÍDA
COMP GALERIA			
COMP GAL. (MONT.)			
COMP. GAL. (JUS)			

NOTA I

RODOVIA: CE-166		FOL. Nº = 03
TRECHO: QUIXERAMOBIM - MADALENA		BTC-3,00 X 1,50
SUB-TRECHO: VARIANTE - PIRABITU		EST. 205 + 8,00
PROJETO:		Nº ANUAL:
		DATA: MAR/00



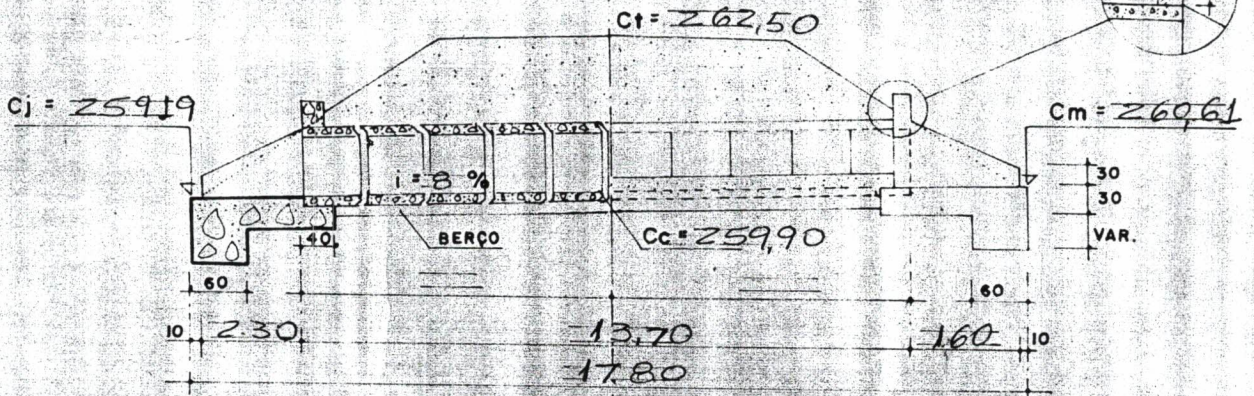
DIMENSÕES PARA AMPLIAÇÃO			
	OBRA EXISTENTE	AMPLIAÇÃO	OBRA CONCLUÍDA
COMP GALERIA			
COMP GAL. (MONT)			
COMP GAL. (JUS.)			
NÚMERO DE MANILHAS PARA AMPLIAÇÃO			
MONTANTE		JUSANTE	TOTAL

NÚMERO DE MANILHAS DO PROJETO	
NOTA:	

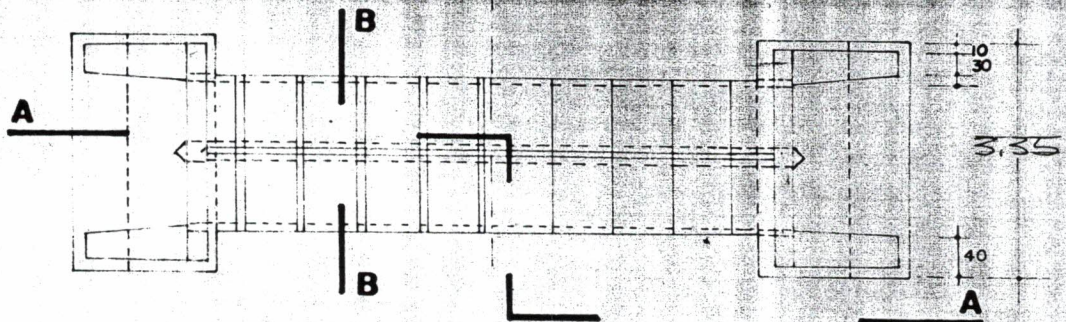
RODOVIA: CE 166		FOL Nº 04
TRECHO: QUIXERA MOBIIM - MADALENA		BSM: Ø = 1.00
SUB. TRECHO: VARIANTE - PIRARIBU		EST. 231+5,30
PROJETO:		Nº ANUAL:
		DATA: MAR 100

MEIO CORTE

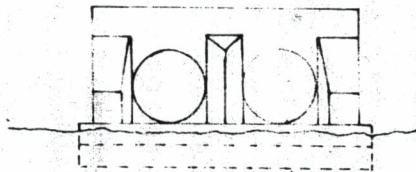
MEIA VISTA



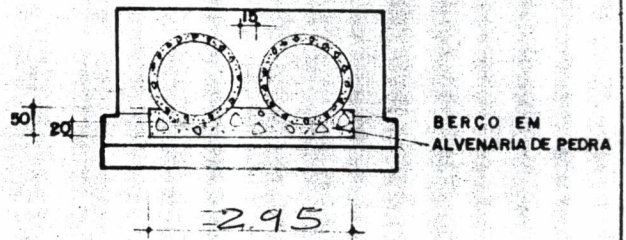
PLANTA



VISTA FRONTAL



CORTE - BB

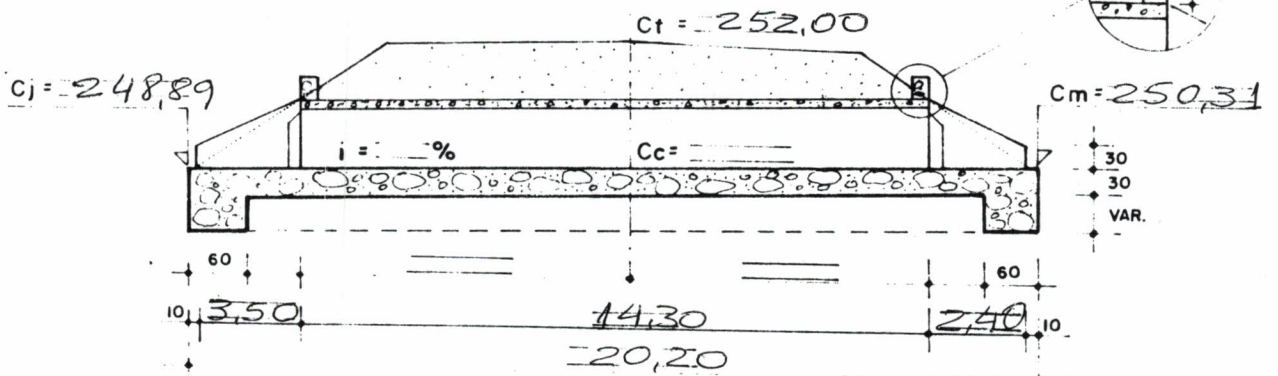


DIMENSÕES PARA AMPLIAÇÃO			
	OBRA EXISTENTE	AMPLIAÇÃO	OBRA CONCLUÍDA
COMP. GALERIA			
COMP GAL. (MONT)			
COMP. GAL. (JUS.)			
NÚMERO DE MANILHAS PARA AMPLIAÇÃO			
MONTANTE		JUSANTE	TOTAL

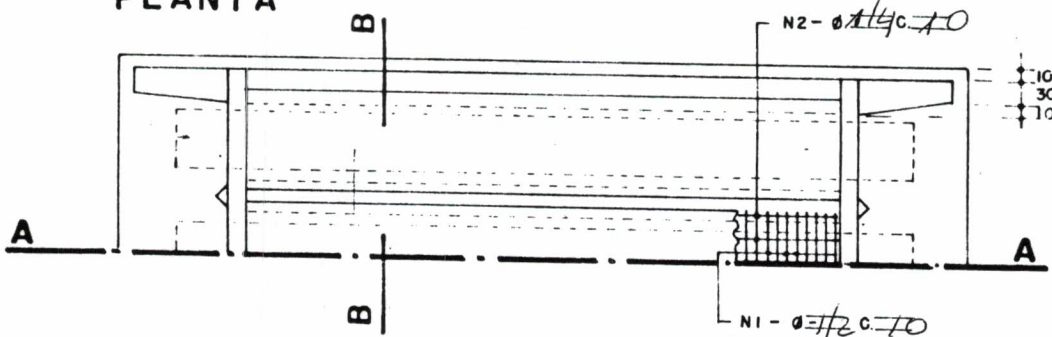
NÚMERO DE MANILHAS DO PROJETO	
NOTA :	

RODOVIA: QUIXERAMOBIM		FOL Nº 05
TRECHO: QUIXERAMOBIM - MADALENA		BDM - 00 = 1,00
SUB. TRECHO: VARIANTE - PIRARIBU		EST. 240 ± 0,00
PROJETO:		Nº ANUAL:
		DATA: MAR 100

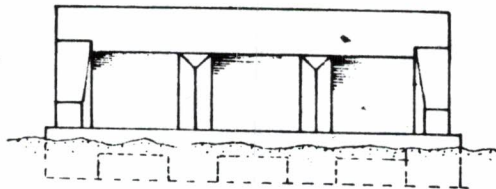
CORTE - AA



PLANTA

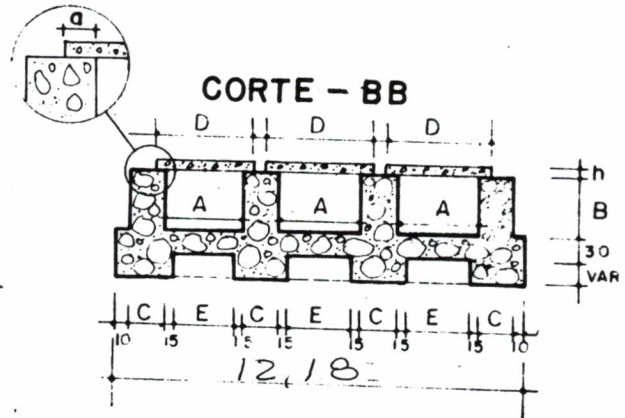


VISTA FRONTAL



$f_{ck} = 120 \text{ kg/cm}^2$

CORTE - BB



Nº	φ	Q	COMPRIMENTOS			PESO		AÇO
			UNIT.	TOTAL	+10%	UNIT.	TOTAL	
1	112	4.29	4.00	1716	1887	0.99	1868	CA-50B
2	114	34	16.80	907	916	0.25	229	CA-50B

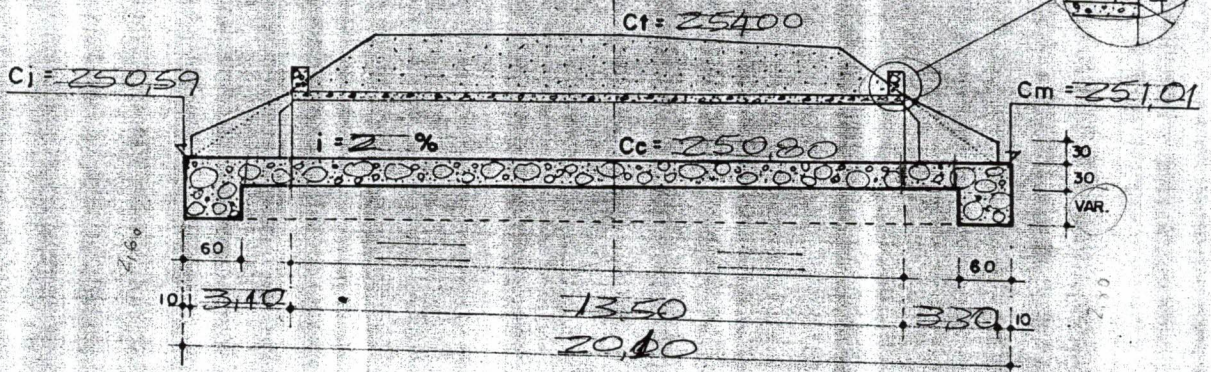
TABELA DE DIMENSÕES	
A	3,00
B	2,00
C	0,70
D	3,60
E	2,70
h	0,30
o	0,30

DIMENSÕES PARA AMPLIAÇÃO			
	OBRA EXISTENTE	AMPLIAÇÃO	OBRA CONCLUÍDA
COMP. GALERIA			
COMP. GAL. (MONT.)			
COMP. GAL. (JUS)			

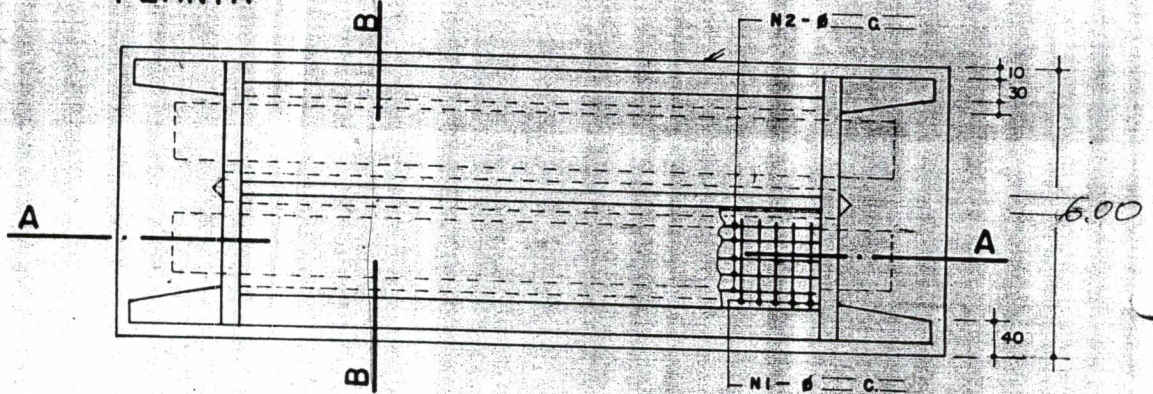
NOTA:

RODOVIA: CE-166	FOL. Nº 06
TRECHO: QUIXERAMOBIM - MADALENA	BTC-3,00 X 2,00
SUB-TRECHO: VARIANTE PIRABITU	EST. 293 + 14,00
PROJETO:	Nº ANUAL:
	DATA: MAR/00

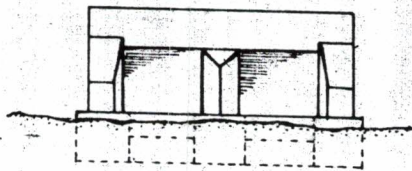
CORTE - AA



PLANTA

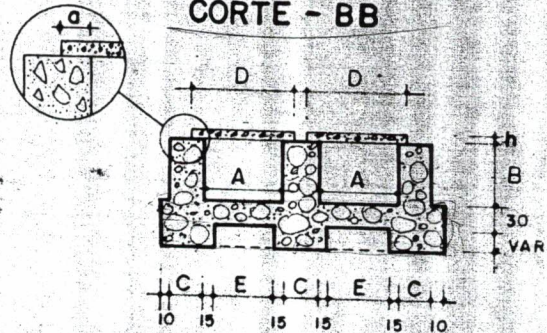


VISTA FRONTAL



$f_{ck} = 120 \text{ kg/cm}^2$

CORTE - BB



Nº	Ø	q	COMPRIMENTOS			PESO		AÇO
			UNIT.	TOTAL	+ 10 %	UNIT.	TOTAL	
1	12	225	2,95	663	730	0,99	722	CA - 2A 50B
2	16	26	13,80	317	348	0,13	45	CA - 2A 60B

TABELA DE DIMENSÕES	
A	2,00
B	1,50
C	0,60
D	2,60
E	1,70
h	22
a	30

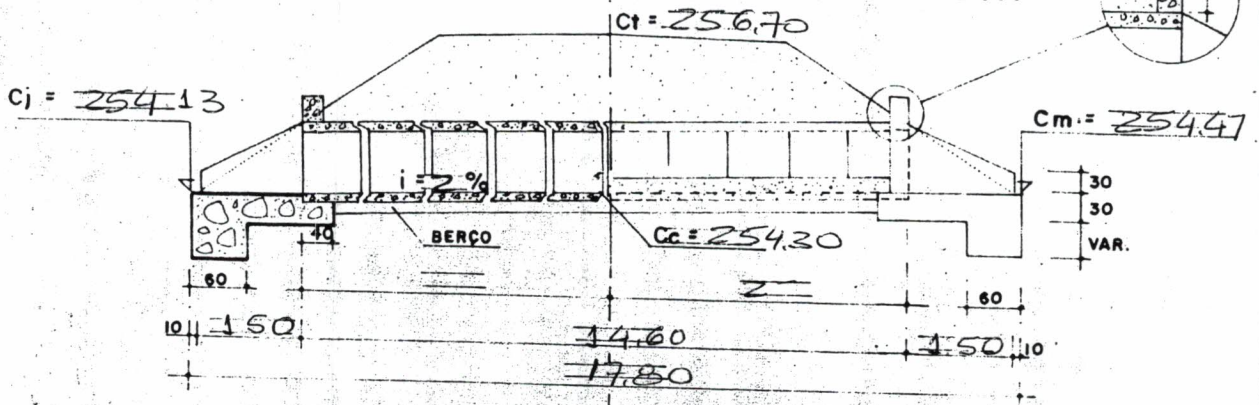
DIMENSÕES PARA AMPLIAÇÃO			
	OBRA EXISTENTE	AMPLIAÇÃO	OBRA CONCLUÍDA
COMP GALERIA			
COMP GAL. (MONT.)			
COMP GAL. (JUS)			

NOTA :

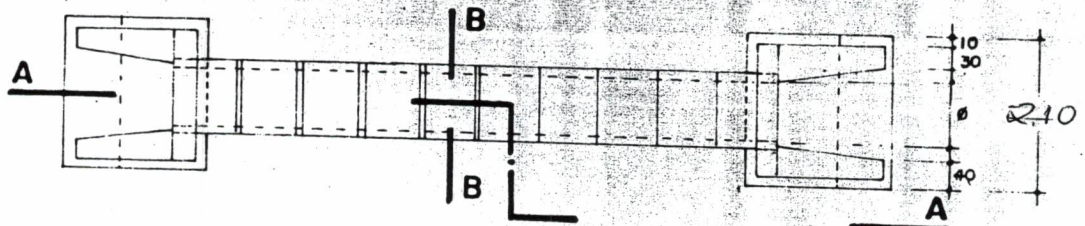
RODOVIA: CE 166	FOL. Nº 07
TRECHO: COXEREMOBIM - MADALENA	BDC - 200 X 150
SUB-TRECHO: VARIANTE PIRABITU	EST. 312 + 500
PROJETO	Nº ANUAL:
	DATA: MAR/00

MEIO CORTE

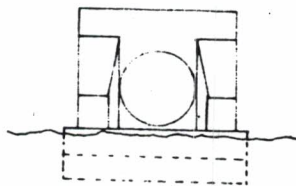
MEIA VISTA



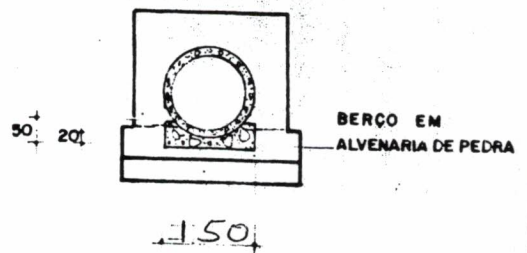
PLANTA



VISTA FRONTAL



CORTE - BB



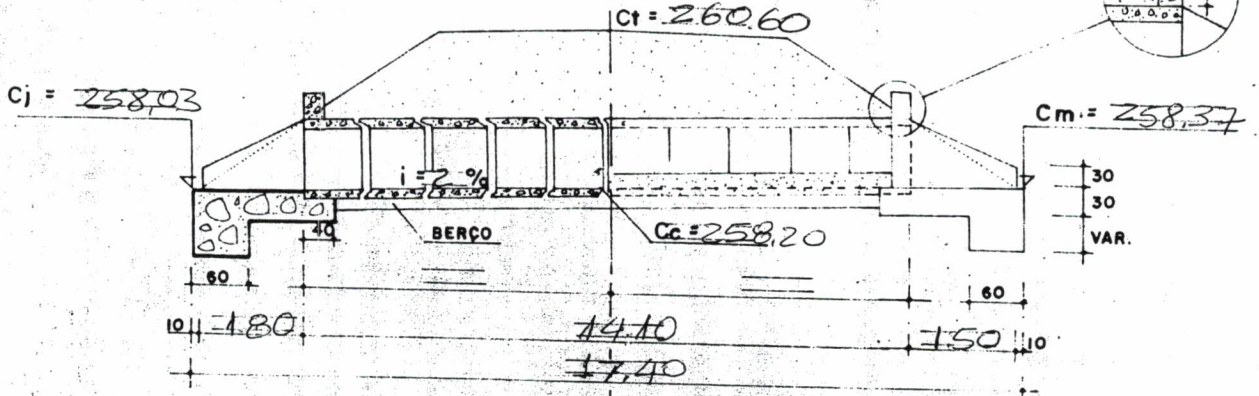
DIMENSÕES PARA AMPLIAÇÃO			
	OBRA EXISTENTE	AMPLIAÇÃO	OBRA CONCLUÍDA
COMP. GALERIA			
COMP. GAL. (MONT)			
COMP. GAL. (JUS.)			
NÚMERO DE MANILHAS PARA AMPLIAÇÃO			
MONTANTE		JUSANTE	TOTAL

NÚMERO DE MANILHAS DO PROJETO	
NOTA:	

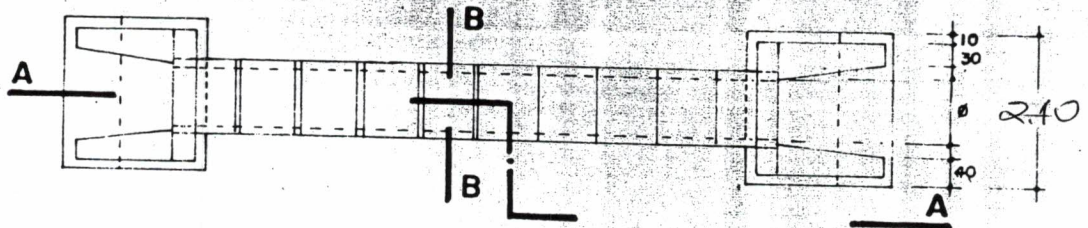
RODOVIA: <u>CE-166</u>		FOL Nº: <u>08</u>
TRECHO: <u>QUIXERAMOBIM - MADALENA</u>		BSM: $\phi = 1,00$
SUB. TRECHO: <u>VARIANTE - PIRABITU</u>		EST. <u>351 + 1400</u>
PROJETO:		Nº ANUAL:
		DATA:

MEIO CORTE

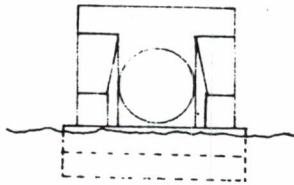
MEIA VISTA



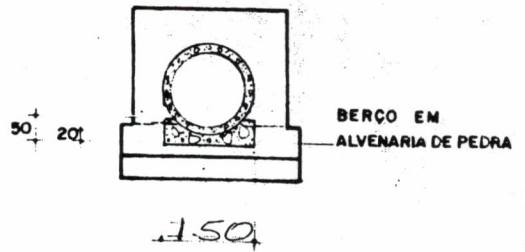
PLANTA



VISTA FRONTAL



CORTE - BB



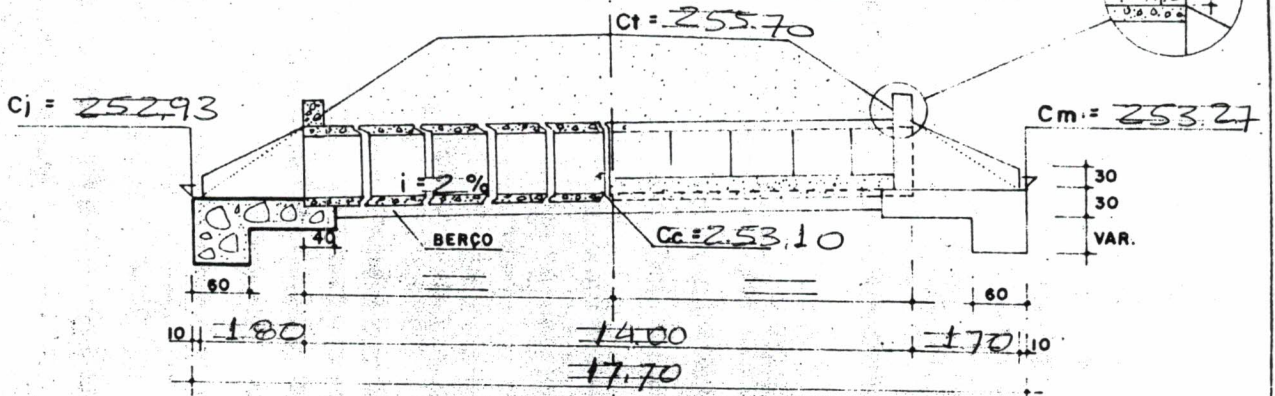
DIMENSÕES PARA AMPLIAÇÃO			
	OBRA EXISTENTE	AMPLIAÇÃO	OBRA CONCLUÍDA
COMP GALERIA			
COMP GAL. (MONT)			
COMP GAL. (JUS.)			
NÚMERO DE MANILHAS PARA AMPLIAÇÃO			
MONTANTE		JUSANTE	TOTAL

NÚMERO DE MANILHAS DO PROJETO	
NOTA:	

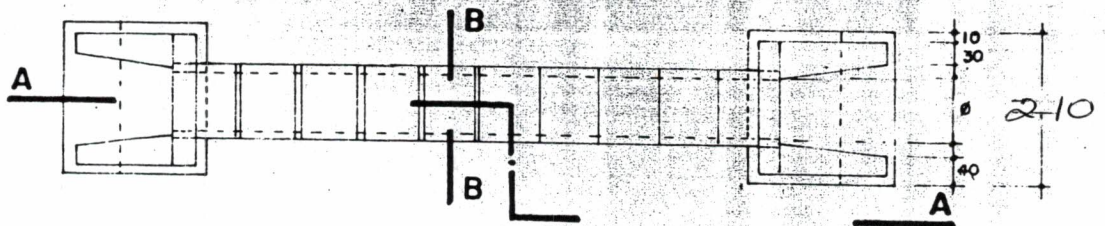
RODOVIA: CE 166	FOL Nº 09
TRECHO: QUIXERAMOBIM - MADALENA	BSM: Ø = 363 + 1400
SUB. TRECHO: VARIANTE - PIRABITU	EST. 363 + 14.00
PROJETO:	Nº ANUAL:
	DATA: MAR 100

MEIO CORTE

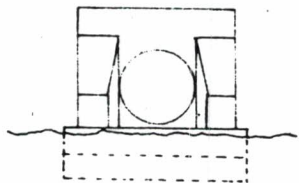
MEIA VISTA



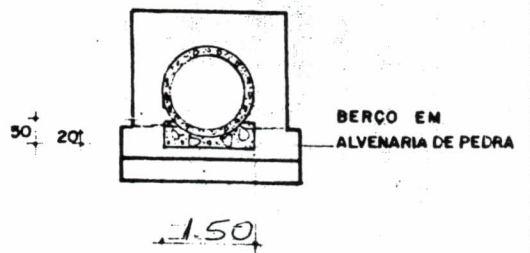
PLANTA



VISTA FRONTAL



CORTE - BB



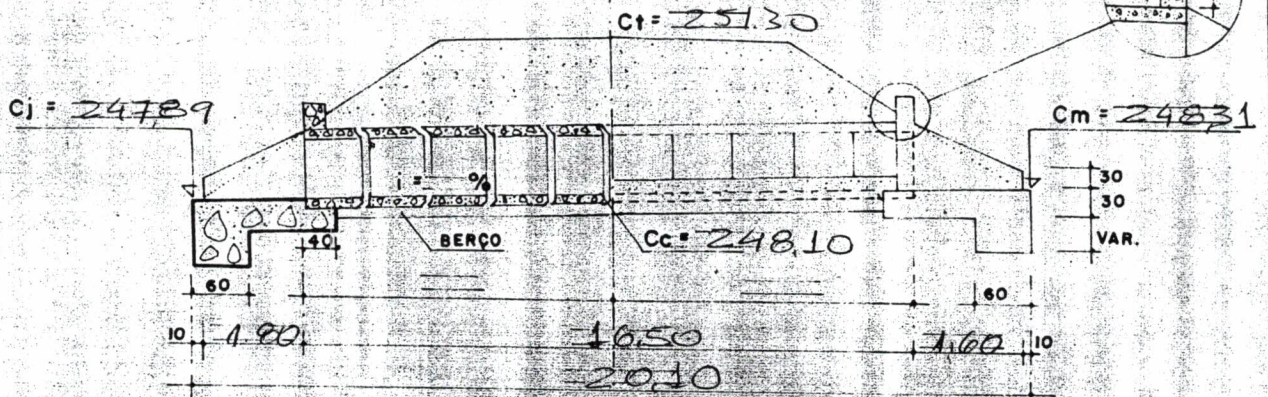
DIMENSÕES PARA AMPLIAÇÃO			
	OBRA EXISTENTE	AMPLIAÇÃO	OBRA CONCLUÍDA
COMR GALERIA			
COMP. GAL. (MONT)			
COMP. GAL. (JUS.)			
NÚMERO DE MANILHAS PARA AMPLIAÇÃO			
MONTANTE		JUSANTE	TOTAL

NÚMERO DE MANILHAS DO PROJETO	
NOTA:	

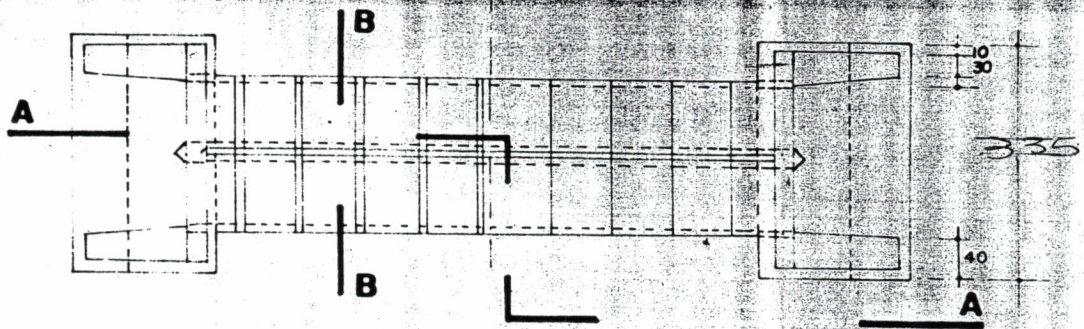
RODOVIA: CE-166		FOL Nº 10
TRECHO: QUIXERMOBIM - MADALENA		BSM: Ø = 3,00
SUB. TRECHO: VARIANTE PIRABITU		EST. 372+10,00
PROJETO:		Nº ANUAL:
		DATA: MAR/00

MEIO CORTE

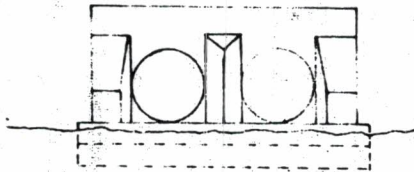
MEIA VISTA



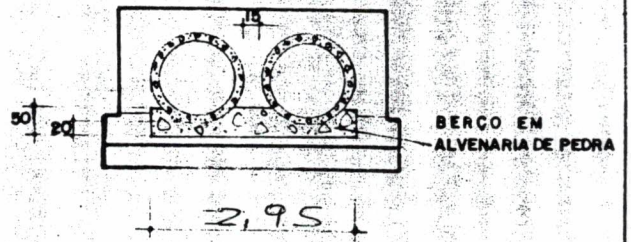
PLANTA



VISTA FRONTAL



CORTE - BB

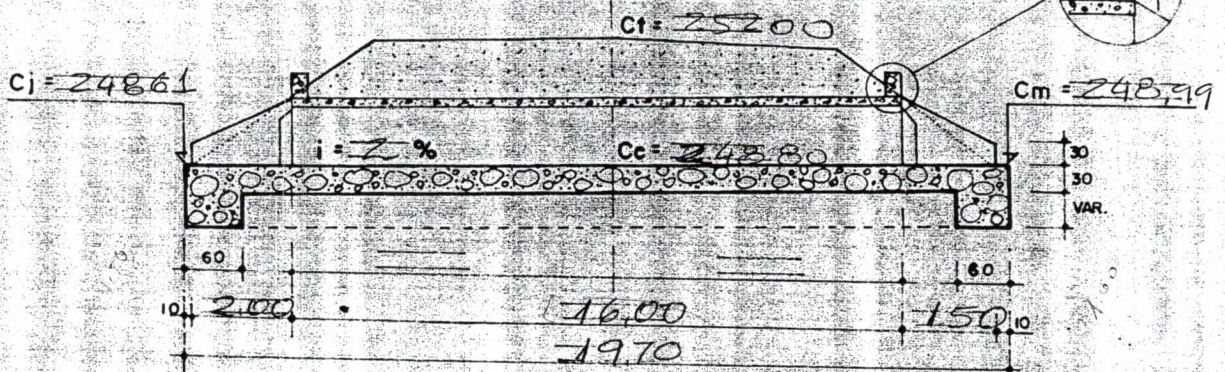


DIMENSÕES PARA AMPLIAÇÃO			
	OBRA EXISTENTE	AMPLIAÇÃO	OBRA CONCLUÍDA
COMP. GALERIA			
COMP GAL. (MONT)			
COMP GAL. (JUS.)			
NÚMERO DE MANILHAS PARA AMPLIAÇÃO			
MONTANTE	JUSANTE	TOTAL	

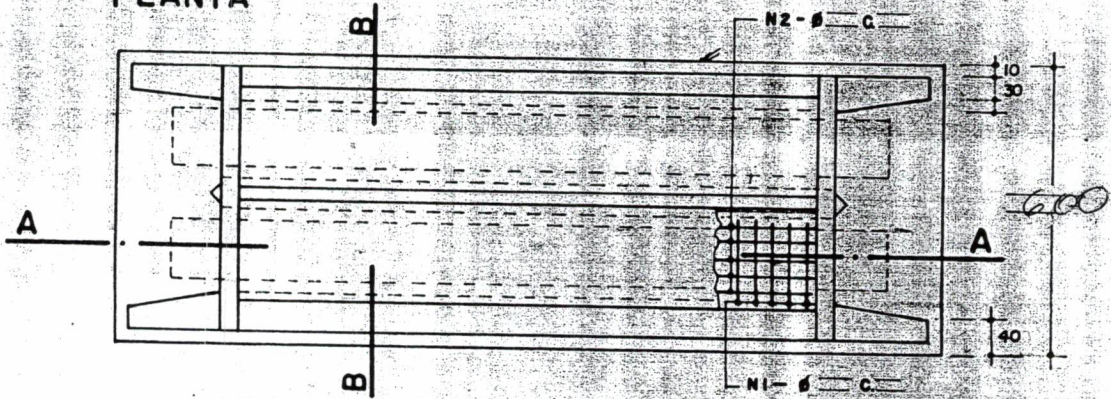
NÚMERO DE MANILHAS DO PROJETO	
NOTA:	

PROJETO:		FOL. Nº	11
RODOVIA:	CE 166	BDM nº	100
TRECHO:	QUIXERA MORIM - MADALENA	EST.	382 ± 16,00
SUB. TRECHO:	VARIANTE PIRABITU	Nº ANUAL:	
		DATA:	MAR 100

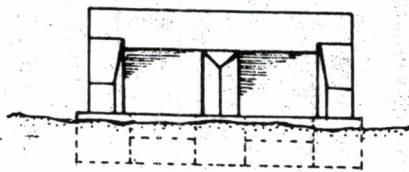
CORTE - AA



PLANTA

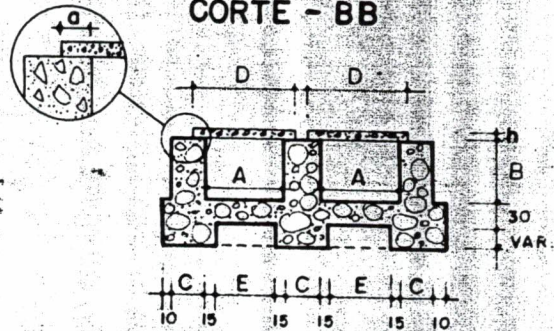


VISTA FRONTAL



$f_{ck} = 120 \text{ kg/cm}^2$

CORTE - BB



Nº	Ø	Q	COMPRIMENTOS			PESO		AÇO
			UNIT.	TOTAL	+ 10 %	UNIT.	TOTAL	
1	12	160	225	360	396	0,99	392	CA -
2	46	20	15,85	317	348	0,13	45	CA -

TABELA DE DIMENSÕES	
A	200
B	100
C	0,60
D	2,50
E	1,70
h	0,20
c	0,25

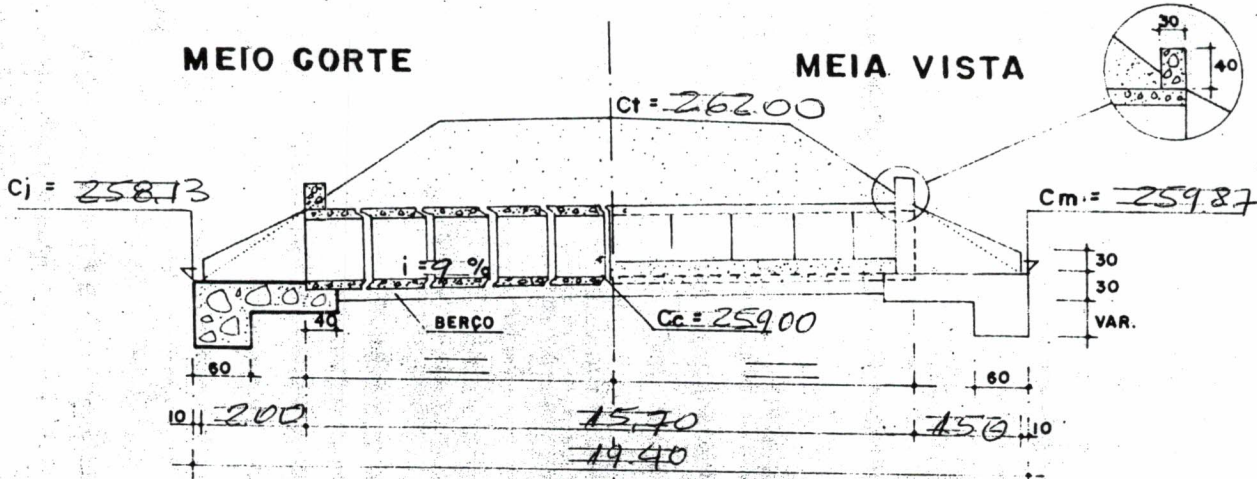
DIMENSÕES PARA AMPLIAÇÃO			
	OBRA EXISTENTE	AMPLIAÇÃO	OBRA CONCLUÍDA
COMP. GALERIA			
COMP. GAL. (MONT.)			
COMP. GAL. (JUS)			

NOTA :

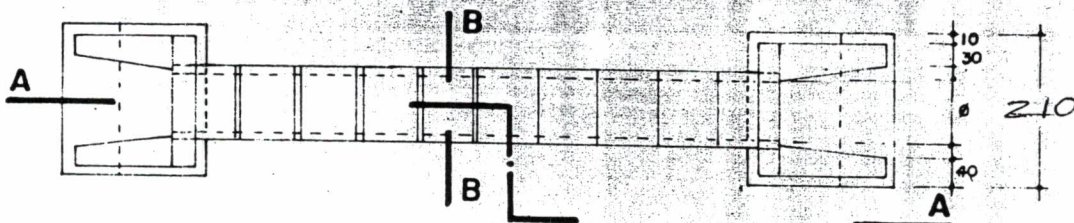
RODOVIA : CE - 166		FOL. Nº : 12
TRECHO : QUIXERAMOBIM - MADALENA		BDC - 200x100
SUB-TRECHO : VARIANTE - PIRABITU		EST. 394 + 1500
PROJETO :		Nº ANUAL :
		DATA : MAR/00

MEIO CORTE

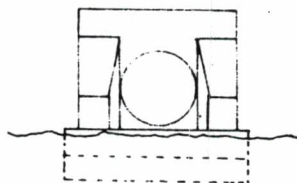
MEIA VISTA



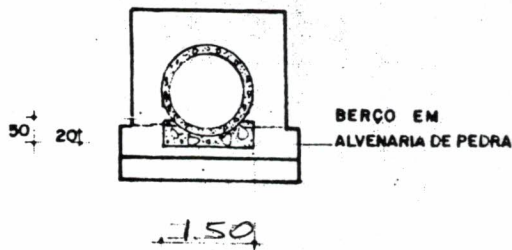
PLANTA



VISTA FRONTAL



CORTE - BB



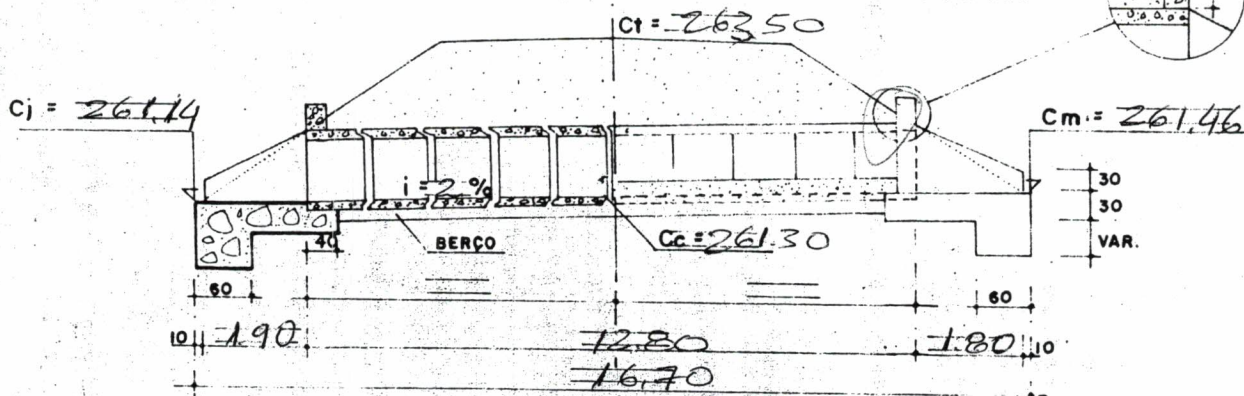
DIMENSÕES PARA AMPLIAÇÃO			
	OBRA EXISTENTE	AMPLIAÇÃO	OBRA CONCLUÍDA
COMP. GALERIA			
COMP. GAL. (MONT)			
COMP. GAL. (JUS.)			
NÚMERO DE MANILHAS PARA AMPLIAÇÃO			
MONTANTE		JUSANTE	TOTAL

NÚMERO DE MANILHAS DO PROJETO	
NOTA:	

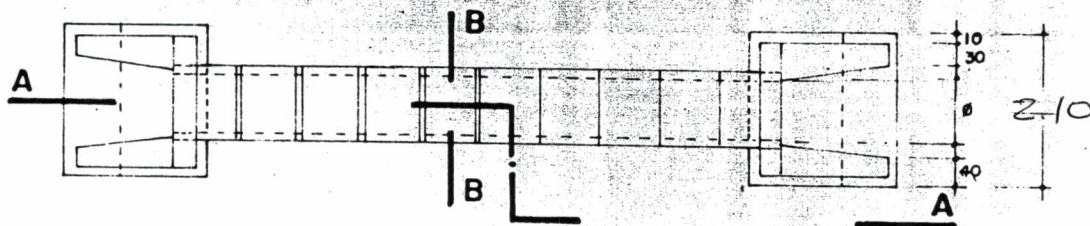
RODOVIA: <u>EE-166</u>		FOL Nº: <u>13</u>
TRECHO: <u>QUILÔMETRO MORTE - MADALENA</u>		BSM: <u>Ø = 7.00</u>
SUB. TRECHO: <u>EVARIANÇE - PIRAIBU</u>		EST. <u>431+0.00</u>
PROJETO:		Nº ANUAL:
		DATA: <u>1 MAR 100</u>

MEIO CORTE

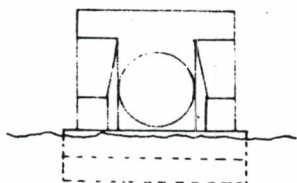
MEIA VISTA



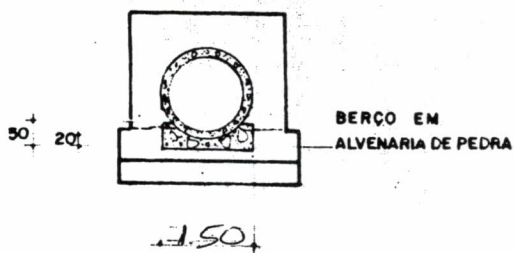
PLANTA



VISTA FRONTAL



CORTE - BB



DIMENSÕES PARA AMPLIAÇÃO			
	OBRA EXISTENTE	AMPLIAÇÃO	OBRA CONCLUÍDA
COMP GALERIA			
COMP GAL. (MONT)			
COMP GAL. (JUS.)			
NÚMERO DE MANILHAS PARA AMPLIAÇÃO			
MONTANTE	JUSANTE	TOTAL	

NÚMERO DE MANILHAS DO PROJETO	_____
NOTA:	_____ _____ _____ _____ _____ _____

RODOVIA: 166		FOL Nº: 14
TRECHO: OHE PARA MOBILIM - MABALENA		BSM: Ø = 100
SUB. TRECHO: VARIANTE PARA BIBU		EST. 469 + 6.00
PROJETO: _____		Nº ANUAL: _____
_____		DATA: MAR/60

2.8 – ORÇAMENTO

AÇUDE PÚBLICO PIRABIBU - QUIXERAMOBIM-CE
OBRA: RODOVIA CE 166 - TRECHO QUIXERAMOBIM - MADALENA (VARIANTE PIRABIBU)
REPLANILHAMENTO CONTRATUAL

ITEM	DISCRIMINAÇÃO DOS SERVIÇOS	UNID.	QUANT.	PREÇOS UNIT. (R\$)	PREÇOS TOTAL (R\$)	FONTE
1.0	TERRAPLENAGEM					
1.1	Desmatamento, destocamento de árvore e limpeza	m ²	384.000.00	0.036	13.824.00	Proposta Contratada
1.2	Escavação, carga e trasp. de material de 1ª cat. até 300m	m ³	115.160.40	2.73	314.387.89	Proposta Contratada
1.3	Compactação de aterro até 100% PN	m ³	115.160.40	1.36	156.618.14	Proposta Contratada
1.4	Escavação, carga e descarga com bota-fora de mat. de 1ª cat.	m ³	4.794.00	2.73	13.087.62	Proposta Contratada
1.4.1	Escavação, carga e descarga com bota-fora de mat. de 1ª cat. (expurgo)	m ³	18.722.40	0.79	14.790.70	Proposta Contratada
1.5	Escavação, carga e descarga com bota-fora de mat. de 2ª cat.	m ³	12.410.80	3.18	39.466.34	Proposta Contratada
1.6	Escavação, carga e descarga com bota-fora de mat. de 3ª cat.	m ³	10.703.20	7.71	82.521.67	Proposta Contratada
1.7	Transporte Complementar de solo	m ³ x Km	12.793.05	0.47	6.012.73	Proposta Contratada
Sub-total 1.0					640.709.10	
2.0	REVESTIMENTO					
2.1	Regularização do sub-leito	m ²	58.440.00	0.50	29.220.00	Tabela DERT Ago 98
2.2	Revestimento primário com transporte DMT 6,8km	m ³	11.688.00	6.54	76.439.52	Tabela DERT Ago 98
2.3	Transporte Complementar de solos	m ³ x Km	59.649.91	0.47	28.035.46	Proposta Contratada
Sub-total 2.0					133.694.98	
3.0	OBRAS D'ÁRT CORRENTES					
3.1	Escavação manual para bueiros	m ³	778.00	2.89	2.248.42	Proposta Contratada
3.2	Corpo de BSM $\phi = 1,00$	m	127.90	176.90	22.625.51	Tabela DERT Ago 98
3.3	Corpo de BDM $\phi = 1,00$	m	44.20	356.52	15.758.18	Tabela DERT Ago 98
3.4	Corpo de BDC 2,00 x 1,50	m	13.50	958.55	12.940.43	Tabela DERT Ago 98
3.5	Corpo de BDC 2,00 x 1,00	m	16.00	824.35	13.189.60	Tabela DERT Ago 98
3.6	Corpo de BTC 3,00 x 1,50	m	16.50	1.988.18	32.804.97	Tabela DERT Ago 98
3.7	Corpo de BTC 3,00 x 2,00	m	14.30	2.219.82	31.743.43	Tabela DERT Ago 98
3.8	Boca de BSM $\phi = 1,00$	un	18.00	351.70	6.330.60	Tabela DERT Ago 98
3.9	Boca de BDM $\phi = 1,00$	un	6.00	469.97	2.819.82	Tabela DERT Ago 98
3.10	Boca de BDC 2,00 x 1,50	un	2.00	944.15	1.888.30	Tabela DERT Ago 98
3.11	Boca de BDC 2,00 x 1,00	un	2.00	692.51	1.385.02	Tabela DERT Ago 98
3.12	Boca de BTC 3,00 x 1,50	un	2.00	1.611.45	3.222.90	Tabela DERT Ago 98
3.13	Boca de BTC 3,00 x 2,00	un	2.00	2.035.55	4.071.10	Tabela DERT Ago 98
Sub-total 3.0					151.028.28	
4.0	OBRAS COMPLEMENTARES					
4.1	Cerca de estaca de madeira 6 fios de arame farpado	m	0.00	2.60	0.00	Tabela DERT Ago 98
Sub-total 4.0					0.00	

AÇUDE PÚBLICO PIRABIBU - QUIXERAMOBIM-CE
OBRA: RODOVIA CE 166 - TRECHO QUIXERAMOBIM - MADALENA (VARIANTE PIRABIBU)
REPLANILHAMENTO CONTRATUAL

ITEM	DISCRIMINAÇÃO DOS SERVIÇOS	UNID.	QUANT.	PREÇOS UNIT. (R\$)	PREÇOS TOTAL (R\$)	FONTE
5.0	DRENAGEM					
5.1	Escavação de valas, valetas, canais em material 1ª categoria	m³	452.50	4.60	2.081.50	Tabela DERT Ago 98
Sub-total 5.0					2.081.50	
6.0	SERVIÇOS AUXILIARES					
6.1	Desmatamento de jazidas	m²	217.325.00	0.036	7.823.70	Proposta Contratada
6.2	Expurgo de jazidas	m³	14.880.00	0.79	11.755.20	Proposta Contratada
6.3	Recomposição de empréstimos e jazidas	m²	212.579.66	0.68	144.554.17	Tabela DERT Ago 98
6.4	Caminhos de serviços	km	8.72	1.236.23	10.779.93	
Sub-total 6.0					174.912.99	
Total Geral					1.102.426.85	
Obs: Preços com PI - Ago 98						

CÁLCULO DO VALOR PARA 2º ADITIVO FINANCEIRO

a) Saldo financeiro contrato

Planilha orçamento licitado

Item 2.1 - Desvio da Estrada Madalena/Quixeramobim R\$ 308.826.00

Transporte pétreo a pagar (Proc. Nº 00297403-7) R\$ 183.862.82

Saldo Financeiro R\$ 124.963.18

b) Valor para 2º Aditivo Financeiro

Valor orçamento R\$ 1.102.426.85

Saldo Financeiro R\$ 124.963.18

Valor a Aditivar R\$ 977.463.67

2.9 – LOCALIZAÇÃO DE EMPRÉSTIMOS E JAZIDAS